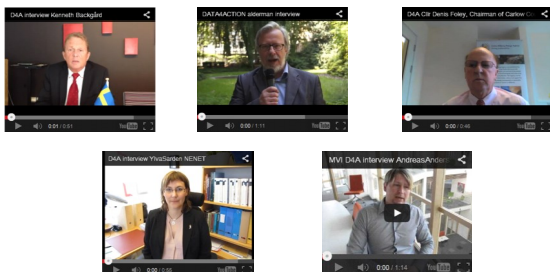


Témoignages

Vous êtes un fournisseur de données sur l'énergie, une collectivité ou un acteur de la planification énergétique? Connectez vous sur

www.data4action.eu

et écoutez les témoignages de vos confrères!



Partenaires

-  RhôneAlpénergie-Environnement - FR
-  Kent County Council - UK
-  Energetická Agentura Zlínského Kraje - CZ
-  Infrastrutture Recupero Energia IRE SpA - IT
-  Conseil Régional Nord-Pas de Calais - FR
-  IHOBE/Ente Vasco de la Energia - ES
-  Provincia di Torino - IT
-  Energy Agency of Plovdiv - BG
-  Norrbottens Energikontor - SE
-  Carlow Kilkenny Energy Agency - IE
-  Energy Environment Local Development SA - EL
-  Agentia Locala a Energiei Alba - RO
-  FEDARENE - BE

Pour vous, quelles actions possibles ?

- Participer à la fourniture de données,
- Identifier des nouvelles sources de données,
- Mettre en place des partenariats et des modèles d'échange de données,
- Encourager la collaboration entre fournisseurs de données et collectivités,
- S'impliquer dans les observatoires régionaux de l'énergie et des gaz à effet de serre,
- Rejoindre le réseau européen ENERGeE-Watch.

Consultez le site web

www.data4action.eu

Contactez nous

Coordinateur : Patrick Biard, RhôneAlpénergie-Environnement
Patrick.biard@raee.org



Partenaires français :



pierrick.yalamas@raee.org,
RhôneAlpénergie-Environnement
pierrick.yalamas@raee.org

Cécile Leclaire, Région Nord-Pas de Calais:
cecile.leclaire@nordpasdecalais.fr



Disclaimer: Le contenu de cette publication n'engage que la responsabilité de son auteur et ne représente pas nécessairement l'opinion de l'Union européenne. Ni l'EASME ni la Commission européenne ne sont responsables de l'usage qui pourrait être fait des informations qui y figurent.

Plans énergie climat,
des données pour
l'action régionale et locale

*Collaborer pour l'échange de
données sur l'énergie*



Cofinancé par le programme Énergie intelligente-Europe de l'Union européenne

Data4Action en ...

....quelques mots

DATA4ACTION est un projet européen du programme Energie Intelligente Europe. Son but est d'encourager les échanges de données sur l'énergie entre les collectivités et les fournisseurs de données dans 12 pays européens.

Les données sur l'énergie (consommation et production) sont essentielles pour les collectivités afin d'identifier les secteurs et les actions prioritaires en termes d'amélioration de l'efficacité énergétique et de développement des énergies renouvelables. Ces mesures peuvent ensuite être inscrites dans les plans climat. Au niveau local, on observe souvent une qualité des données médiocre voire une absence de données, des difficultés liées à la confidentialité ou à la sensibilité commerciale de certaines données.

Modèle de collaboration



Quels sont nos objectifs ?

- ◆ **AMÉLIORER** l'accès des collectivités locales aux données sur l'énergie pour une meilleure définition et le suivi des plans climat.
- ◆ **ENCOURAGER** les collectivités et les fournisseurs de données à établir des partenariats.
- ◆ **FACILITER** leur collaboration à travers la mise en place et le développement d'observatoires régionaux de l'énergie et des gaz à effet de serre.
- ◆ **METTRE EN PLACE** des modèles d'échange de données.
- ◆ **ASSURER** un transfert de connaissances à d'autres régions européennes.

Qu'est-ce qu'un observatoire ?

Les observatoires régionaux de l'énergie et des gaz à effet de serre sont des dispositifs de soutien aux collectivités pour la collecte, le traitement, la modélisation et la diffusion de données sur l'énergie et les gaz à effet de serre (consommation, émissions, production). Ils définissent et mettent en place des modèles d'échange de données avec des fournisseurs de données sur l'énergie (transporteurs et distributeurs d'énergie, offices statistiques, sociétés de services énergétiques ...) et sont un point de diffusion unique de ces données au sein d'un territoire.

Les observatoires sont un réseau d'acteurs publics et privés du domaine de l'énergie et des gaz à effet de serre et sont financés par les pouvoirs publics. En France, vingt-deux territoires disposent aujourd'hui d'un observatoire, dont l'OREGES Rhône-Alpes et l'Observatoire Climat Nord-Pas de Calais

Résultats attendus

Des tables rondes régionales et européennes pour identifier les besoins en données et mettre en place les partenariats adéquats

La création ou le renforcement de 12 observatoires régionaux de l'énergie et des gaz à effet de serre en Europe

Plus de 60 collectivités européennes bénéficiant de modèles de collaboration d'échange de données.

Un transfert de connaissances et savoir-faire à 12 régions européennes en dehors du consortium

Le réseau **ENERGee Watch**

ENERGee-Watch - le réseau européen des observatoires régionaux de l'énergie et des gaz à effet de serre - a été initié en 2012 et compte plus de 20 membres, organisations régionales ayant mis en place ou développant des observatoires régionaux.

ENERGee-Watch est un lieu d'échange sur les savoir-faire, les outils méthodologiques, les contextes légaux... qui permet d'améliorer la qualité des travaux d'observation. Son rôle est d'unifier et de renforcer la visibilité des observatoires en Europe.

DATA4ACTION s'appuiera sur le réseau ENERGee-Watch et poursuivra ses actions en cours.

ENERGee-Watch et DATA4ACTION partagent la même plate-forme collaborative :

www.energee-watch.eu